

BODY WORLDS: IL VERO MONDO DEL CORPO UMANO



A Firenze, nel bellissimo complesso di Santo Stefano al Ponte, va in scena *Body Worlds*, la più straordinaria ed affascinante esposizione anatomica di veri corpi umani, già visitata da oltre 40 milioni di persone nel mondo.

Body Worlds

Body Worlds: il vero mondo del corpo umano

Fedele alla tradizione del **Rinascimento**, un'epoca in cui il corpo umano era fonte inesauribile di studio e riflessione, il medico ed anatomista **Gunther von Hagens** ha seguito le orme di artisti ed anatomisti rinascimentali, da Vesalio e Bandinelli fino a Leonardo da Vinci e Michelangelo.

Body Worlds presenta il vero **corpo umano** in tutta la sua intelligente conformazione, con le sue potenzialità ed i suoi limiti, attraverso le possibilità scientifiche e tecnologiche contemporanee, ispirandosi all'anatomia estetica del Rinascimento.



Body Worlds - Maratoneta e uomo arteria

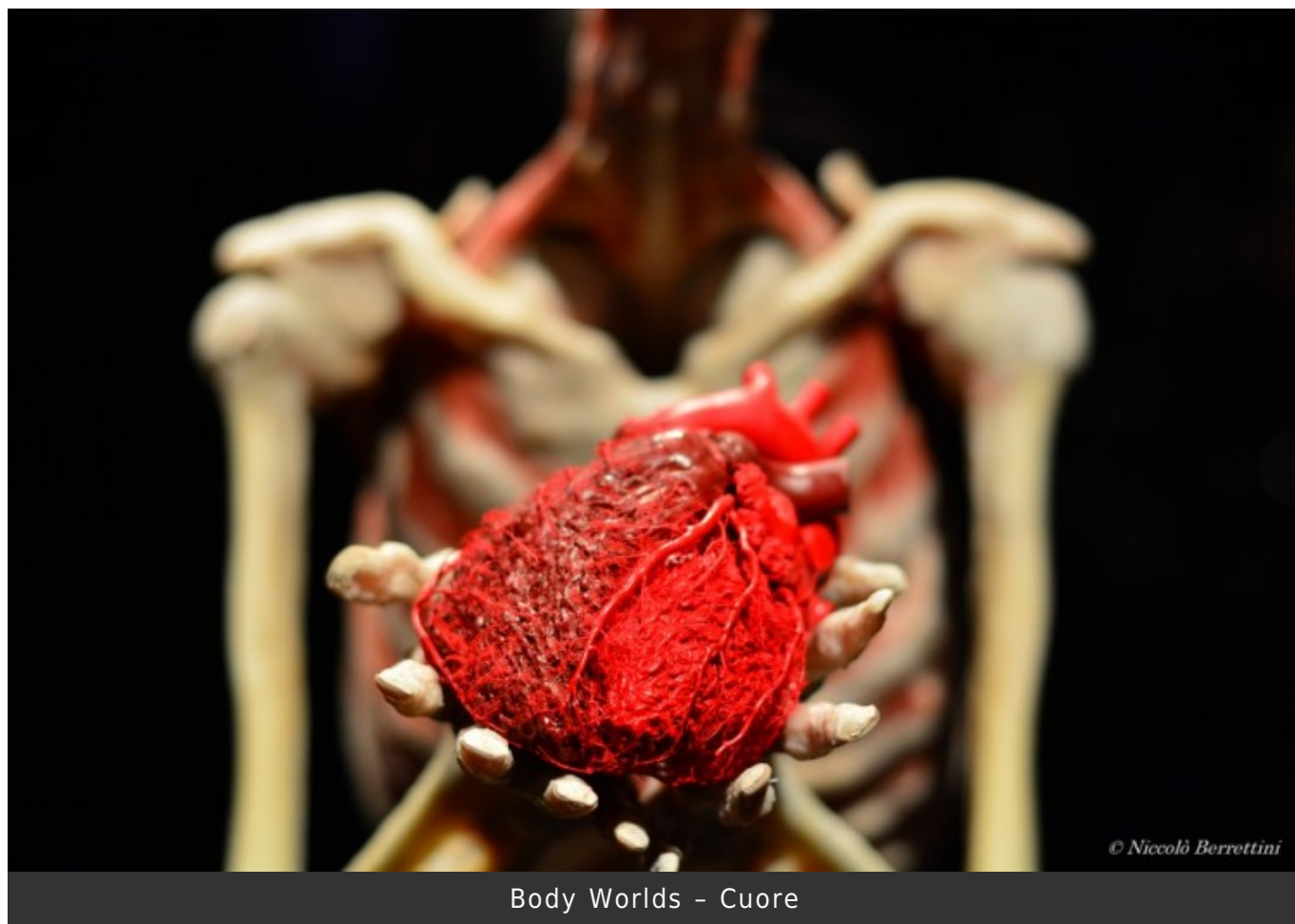
Questa edizione curata dalla **Dr.ssa Angelina Whalley**, offre ai visitatori di **Firenze** affascinanti spunti di riflessione sul corpo umano, sulla salute e sulla malattia e sull'intricato mondo del sistema cardiovascolare. Nel plastinato riconosciamo noi stessi, la nostra **vulnerabilità** e il miracolo della nostra esistenza. Questa autoconsapevolezza del proprio corpo ispira il risveglio alla vita ed a tutte le possibilità che essa ci offre.



Body Worlds - il ballerino

Con una straordinaria collezione di oltre **160 autentici plastinati umani**, tra cui corpi interi, organi e sezioni corporee trasparenti, la mostra *Body Worlds* è incentrata sul cuore e sulla cardiologia.

Il **cuore** è il primo organo vitale a svilupparsi nell'embrione umano: composto da quattro camere, è il muscolo del nostro corpo che lavora più duramente, nutre, regola e sostiene la vita.



Body Worlds - Cuore

La mostra osserva il motore della nostra vita attraverso l'occhio dell'**anatomia**, della cardiologia e della psicologia.

Indicato come sede delle nostre **emozioni**, il cuore viene considerato anche in un contesto storico, culturale ed umanistico.

Il risultato dell'esposizione non è solo quello di avvicinare alla scienza i profani ma di indurre ciascuno di noi a guardarsi veramente, a ringraziare per il meraviglioso bagaglio con cui nasciamo, che è anche nostra responsabilità rispettare.



Body Worlds - Il chitarrista

Body Worlds è il risultato di un **lavoro condiviso** che vede la collaborazione tra donatori anatomisti e visitatori.

Body Worlds è basata su un proprio **programma di donazione del corpo** certificato. Dagli esordi, nel 1982, ad oggi il registro dei donatori ha superato i 15.000 nominativi.

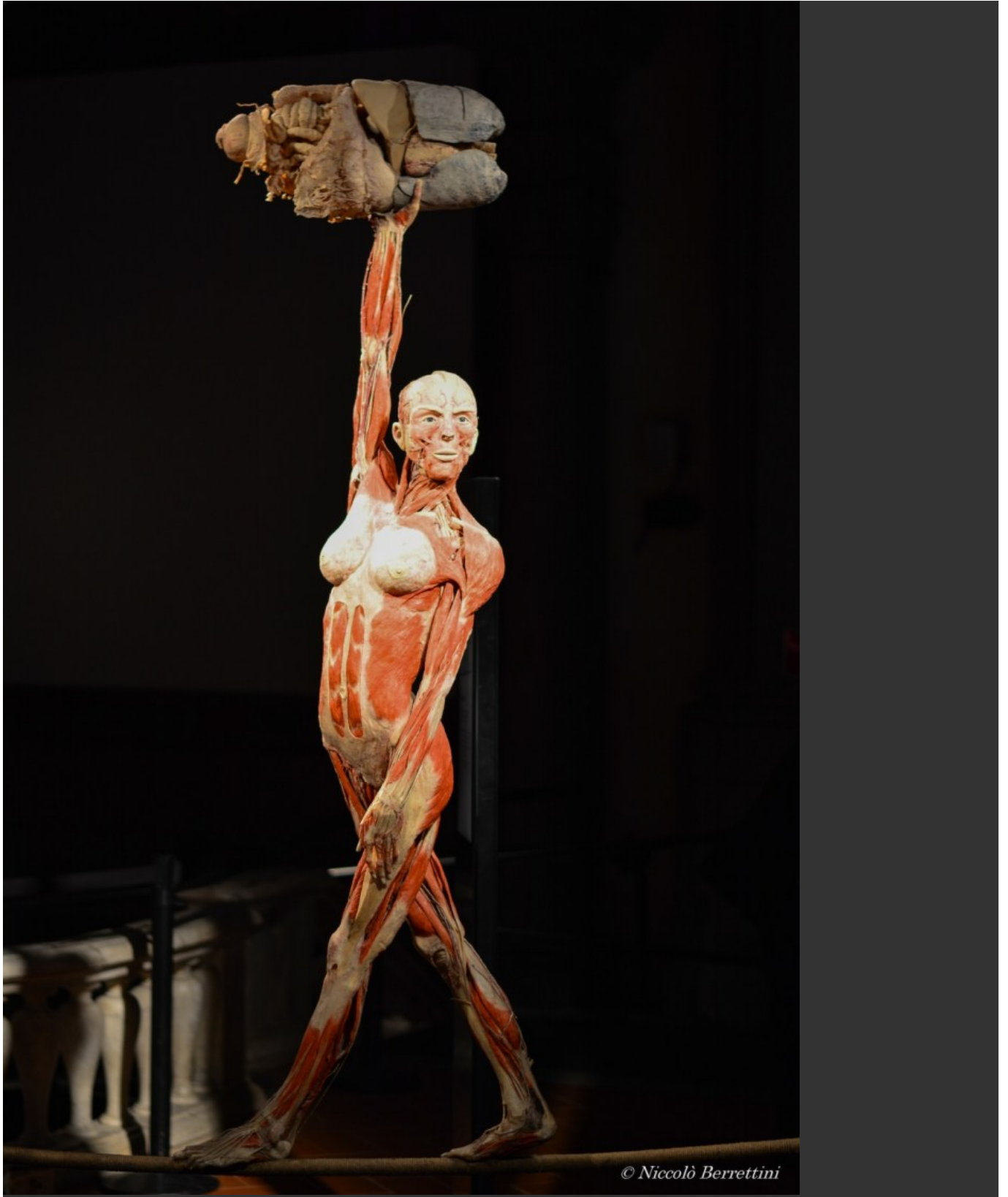
Tutti i preparati dell'esposizione sono autentici. Appartengono a **persone** che hanno disposto in vita che i loro corpi, al decesso, potessero essere usati per questa esposizione.



Body Worlds - Il chirurgo

La **plastinazione** permette di conservare perfettamente i tessuti e gli organi grazie alla sostituzione dei liquidi corporei con **polimeri di silicone**, in grado di rendere gli elementi organici rigidi e inodori, senza però alterarne la colorazione.

Ciò che è sorprendente è l'**atteggiamento del pubblico**, che osserva, studia, si commuove, comprende in religioso silenzio. Aumenta anche la propensione alla **donazione di organi** ed un atteggiamento più generoso verso il prossimo. Virtù dell'oggettività.



Body Worlds - l'equilibrista

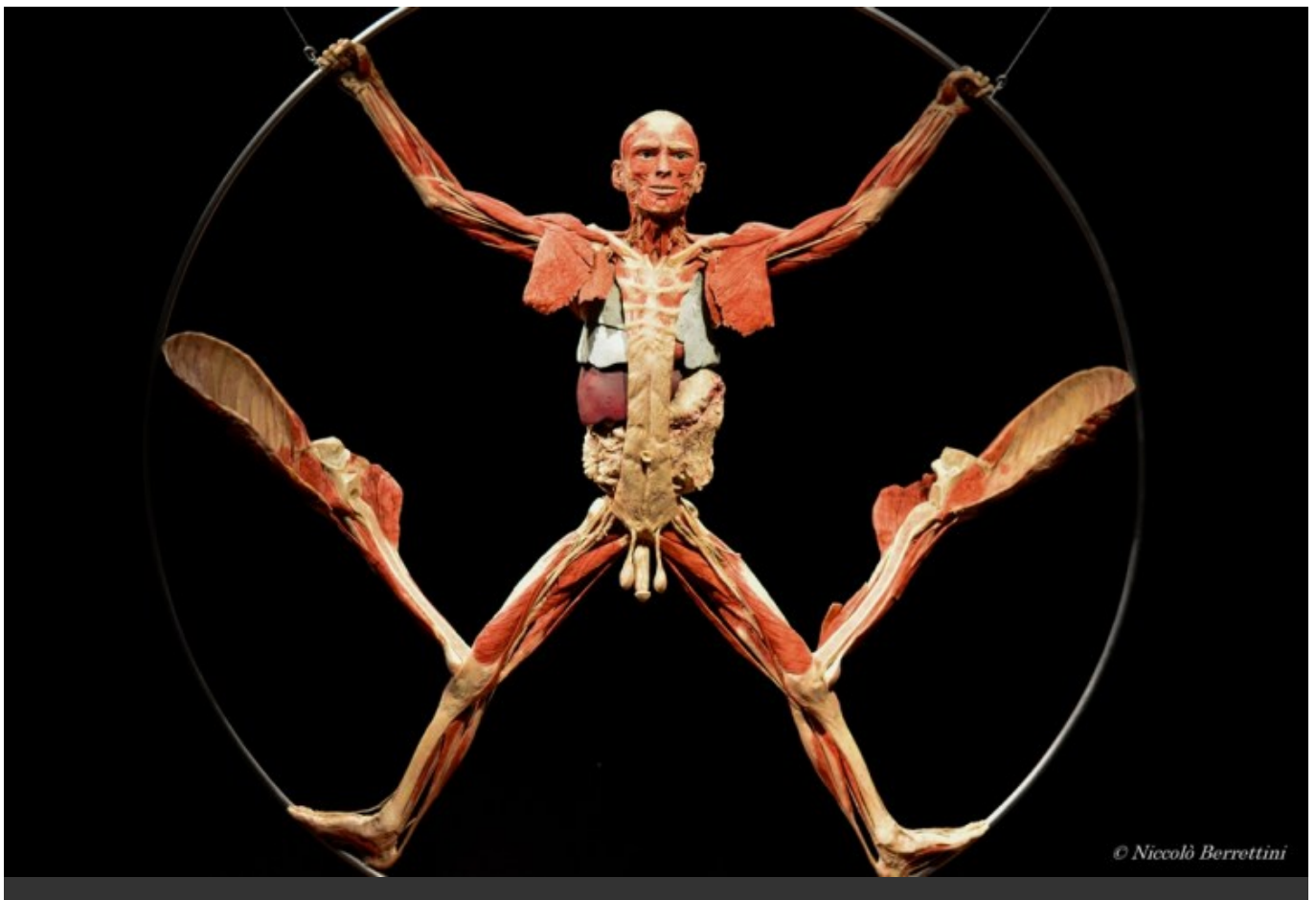
Più invecchio più la **vita** per me è fonte di stupore, questa **miracolosa eccezione** al centro di un gigantesco universo in cui la regola è l'assenza di vita, ossia la morte. In tale scenario, mi sembra quasi paradossale ricorrere proprio alla **morte** per poter illuminare il mistero della vita qui in esposizione.

Spero che *Body Worlds* sia un luogo di rivelazione e contemplazione, ma anche di **riflessione filosofica**, di conoscenza di se stessi e di una apertura alle interpretazioni che possa andare al di là delle proprie convinzioni.

Il mio scopo è mostrare realisticamente ai visitatori la **meravigliosa complessità** del corpo umano ed animale.

Il plastinato serve pertanto anche a ricordarsi della propria **mortalità** e quindi acquisire una maggiore consapevolezza di ciò che è il miracoloso dono della vita.

Gunther von
Hagens



Body Worlds - Leonardo il moderno

La mostra è visitabile presso il complesso di Santo Stefano al Ponte, Piazza di Santo Stefano, 5 - Firenze

Santo Stefano al Ponte si trova a 50 metri da Ponte Vecchio.

Dalla stazione Santa Maria Novella: circa 10 minuti a piedi.

Bus: C1, C2, 36, 22 [Mappa](#)

Se anche voi siete in procinto di visitare **Body Worlds** vi invitiamo a condividerle con noi le vostre fotografie usando il nostro hashtag **#tuscanypeople** sui canali social [Instagram](#), [Facebook](#) e [Twitter](#). Le foto più belle verranno ripostate su [instagram.com/tuscanypeople](https://www.instagram.com/tuscanypeople)

Photo Credits by [Niccolò Berrettini](#)